

# Sei un osso duro

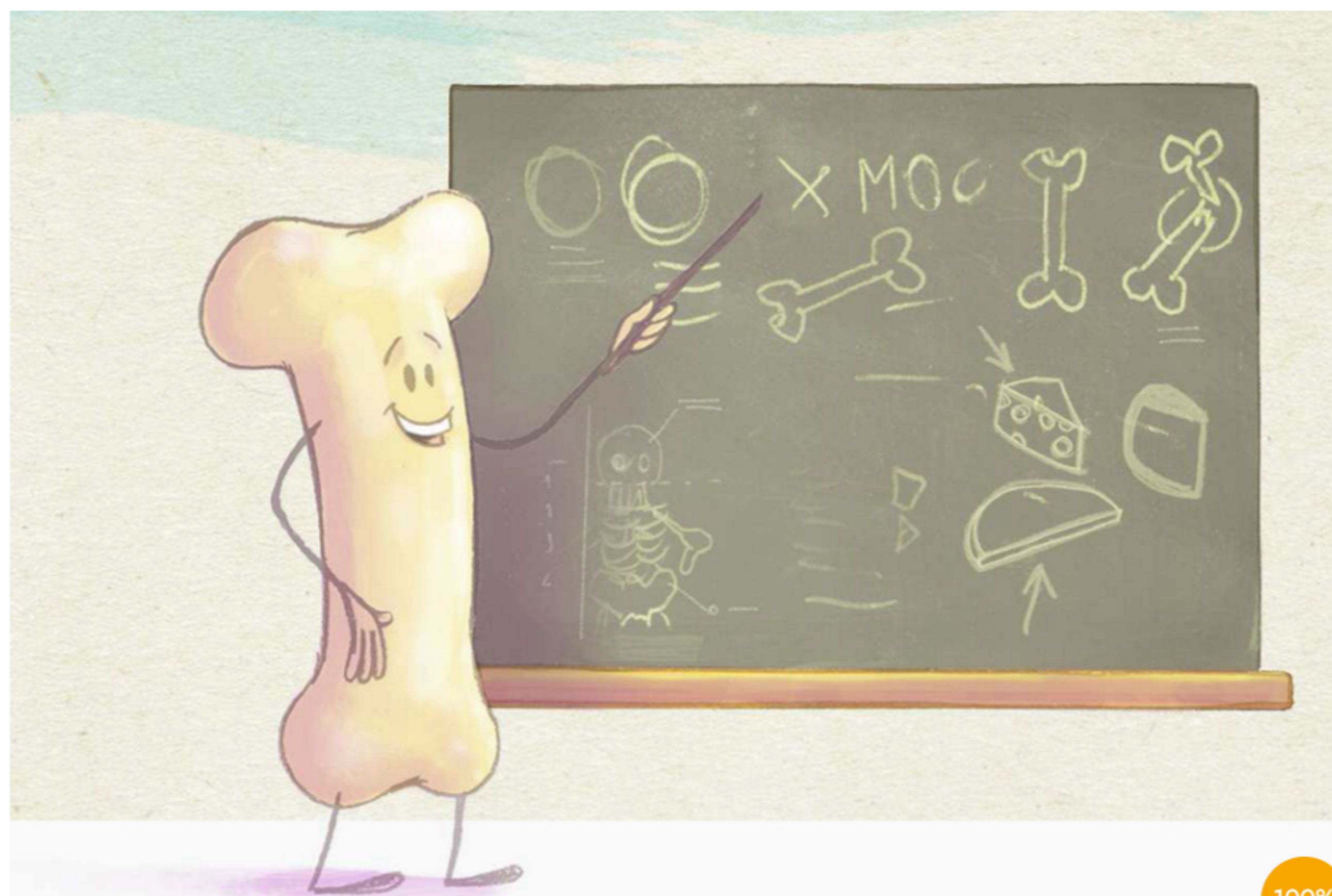
OBIETTIVO **45140 €**

RACCOLTI **45140 €**

**100 %**  
DEL TOTALE

**1**  
DONAZIONI

COMPLETATO



100%

”

Proponenti:  
Dr. Paolo Stobbione  
SSD Reumatologia

Descrizione

Donations **1**

Con il progetto Sei un osso duro doniamo uno strumento per misurare la densitometria ossea. Lo strumento DEXA rappresenta una procedura diagnostica necessaria a determinare la densità minerale ossea, è una metodica a raggi X utilizzata sia nella popolazione adulta che nell'età pediatrica.

In particolare l'**utilizzo pediatrico** è indicato sia per la diagnosi/monitoraggio delle osteoporosi primitive (come l'osteogenesi imperfetta, la forma più comune) e secondarie (radio-chemioterapia, immobilizzazioni prolungate, cerebrolesi) sia per la valutazione della composizione corporea nei bambini con disturbi nutrizionali.

L'utilizzo nella **popolazione adulta** si riferisce principalmente all'età della menopausa: una donna su tre manifesta osteoporosi, ma anche gli uomini non ne sono esenti (1 su 5 dopo i 60 anni). Dopo i 75 anni l'incidenza nella donna è del 43% (25% nei maschi); oltre gli 85 anni interessa il 60% delle donne e il 40% degli uomini. In Italia si stima che ci siano 4 milioni di persone affette da osteoporosi, più o meno severa. Essa causa 250.000 fratture all'anno, di cui 70.000 al collo del femore. Nella provincia di Alessandria si può stimare una presenza di 28.000 persone affette da osteoporosi.

OBIETTIVO PROGETTO  
**€ 45.140**  
RAGGIUNTO

Obiettivo raggiunto! Grazie per le donazioni

## Progetti in evidenza



Digital Pathology

OBIETTIVO : 240.000 € RACCOLTI : 0 €

[Leggi di più](#)



Due isole neonatali

OBIETTIVO : 43676 € RACCOLTI : 43676 €

[Leggi di più](#)



Respira con me

OBIETTIVO : 90000 € RACCOLTI : 24754 €

[Leggi di più](#)

## Cerca nel sito

Cerca

Seguici su Facebook

